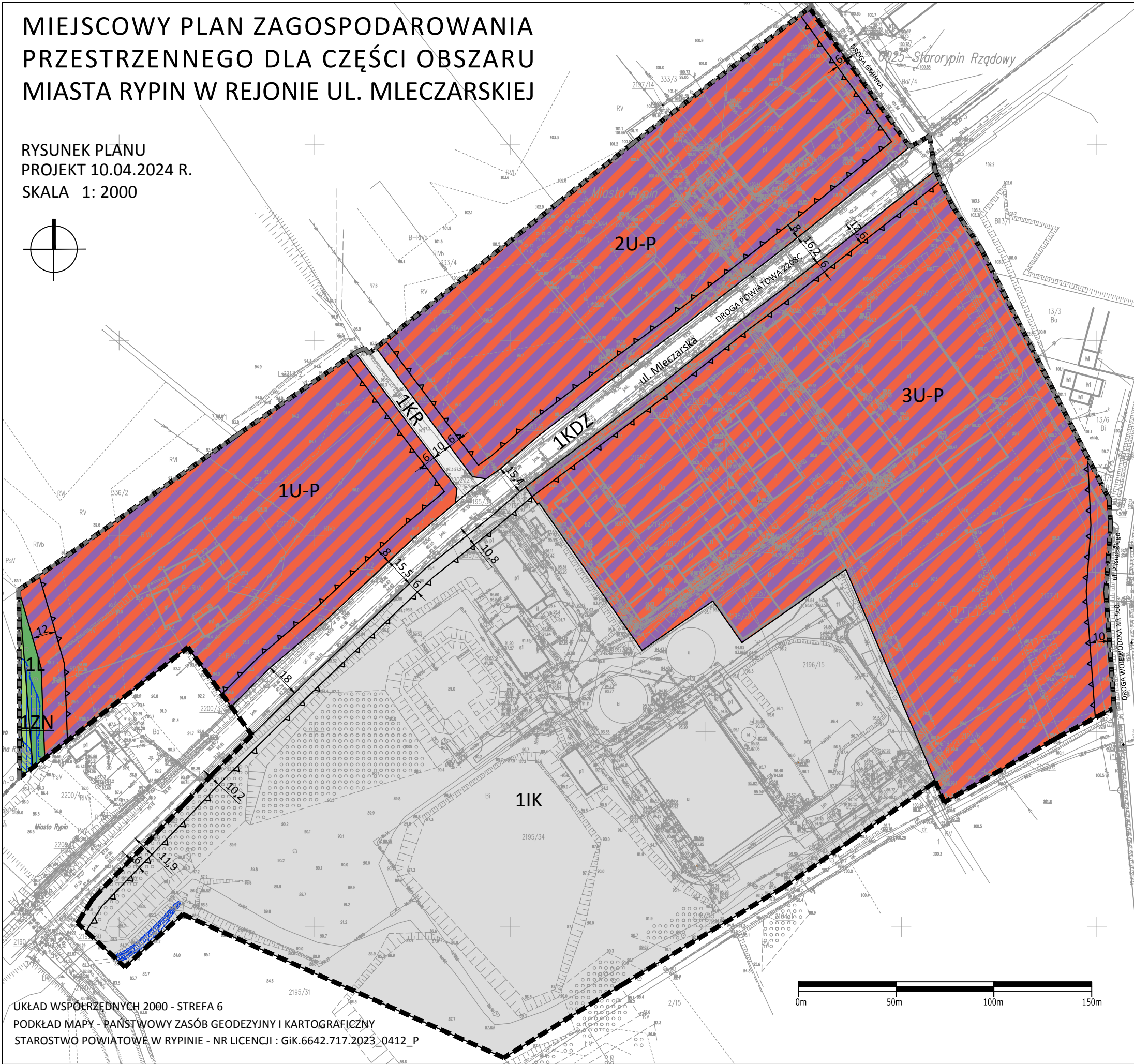
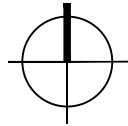


# MIEJSCOWY PLAN ZAGOSPODAROWANIA PRZESTRZENNEGO DLA CZĘŚCI OBSZARU MIASTA RYPIN W REJONIE UL. MLECZARSKIEJ

RYSUNEK PLANU  
PROJEKT 10.04.2024 R.  
SKALA 1:2000



UKŁAD WSPÓRZĘDNYCH 2000 - STREFA 6  
 PODKŁAD MAPY - PAŃSTWOWY ZASÓB GEODEZYJNY I KARTOGRAFICZNY  
 STAROSTWO POWIATOWE W RYPINIE - NR LICENCJI : GIK.6642.717.2023\_0412\_P

Z A Ł A C Z N I K N R 1 -  
 do uchwały nr ...../...../2024  
 Rady Miasta Rypin  
 z dnia ..... 2024 r.

WYRYS ZE STUDYUM UWARUNKOWAŃ I KIERUNKÓW  
 ZAGOSPODAROWANIA PRZESTRZENNEGO MIASTA RYPIN  
 (TEKST JEDNOLITY - UCHWAŁA Nr LIX/358/2023 RADY MIASTA RYPIN z dnia 23 stycznia 2023 r.)  
 SKALA 1:10 000



- GRANICA TERENU OBJĘTEGO OPRACOWANIEM MPZP
- granica miasta - granica opracowania
- granice stref polityki przestrzennej
- KO oczyszczalnia ścieków
- P/U zabudowa produkcyjna lub/i usługowa
- pozostała zielen

## OZNACZENIA DO RYSUNKU PLANU:

- GRANICA OBSZARU OBJĘTEGO PLANEM
- LINIA ROZGRANICZAJĄCA TERENY O RÓŻNYM PRZEZNACZENIU LUB RÓŻNYCH ZASADACH ZAGOSPODAROWANIA
- NIEPRZEKRACZALNA LINIA ZABUDOWY
- 16,5 WYMIARY
- U-P TEREN USŁUG I PRODUKCJI
- IK TEREN KANALIZACJI
- L TEREN LASU
- ZN TEREN ZIELENI NATURALNEJ
- KDZ TEREN DROGI ZBIORCZEJ
- KR TEREN KOMUNIKACJI DROGOWEJ WEWNĘTRZNEJ
- OBSZAR SZCZEGÓLNEGO ZAGROŻENIA POWODZIĄ, DLA KTÓREGO PRAWDOP. WYSTĄPIENIA POWODZI JEST WYSOKIE I WYNOŚI Q=10%
- OBSZAR SZCZEGÓLNEGO ZAGROŻENIA POWODZIĄ, DLA KTÓREGO PRAWDOP. WYSTĄPIENIA POWODZI JEST ŚREDNIE I WYNOŚI Q=1%
- OBSZAR ZAGROŻENIA POWODZIĄ, DLA KTÓREGO PRAWDOPODOBIEŃSTWO WYSTĄPIENIA POWODZI JEST NISKIE I WYNOŚI Q=0,2%
- ul. Mleczarska NAZWY WŁASNE ULIC
- GRANICA ADMINISTRACYJNA MIASTA RYPIN

